

كيف تقرأ عداد الغاز أو عداد الكهرباء

من المهم أن تقدم للشركة التي تزودك بالطاقة قراءة العدادات بشكل منتظم. على هذا المنوال أنت تدفع لكمية الطاقة الصحيحة التي أنفقتها عوضاً عن الاعتماد على تقديرات الشركة.

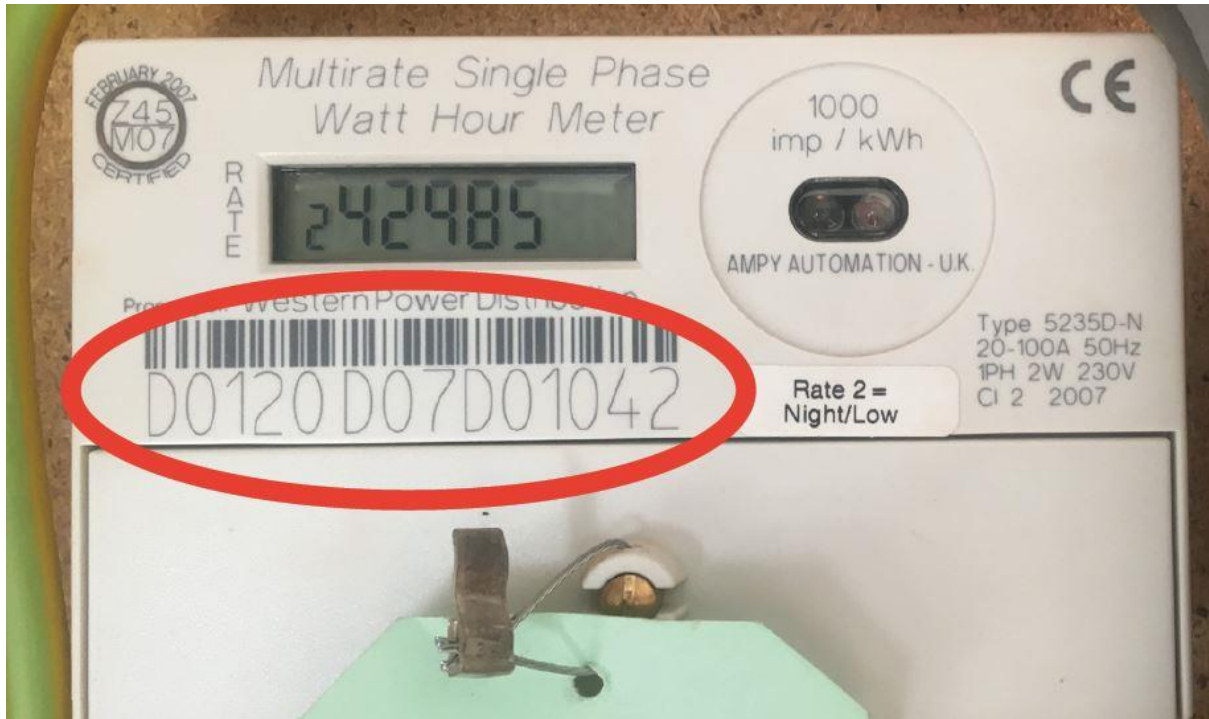
إذا لم تقرأ العدادات بشكل منتظم فإن الشركة سترسل لك فواتير تقريبية. هذا يعني أنك ربما تدفع أكثر أو أقل مما تنفقه من غاز وكهرباء. إذا كنت تدفع أقل مما تنفقه بكثير ولفترة طويلة فسينتهي بك الحال في أن تترتب عليك ديون للشركة يجب أن تدفعها لها لاحقاً أو أن الشركة ترفع مبلغ دفعاتك الشهرية. ولذلك من المهم أن تقرأ عداداتك مرة بكل شهر أو شهرين.

التمييز بين عداد الغاز وعداد الكهرباء

من السهل الخلط بين العدادين ولكن عداد الكهرباء سترأ على شاشته خمسة أرقام قبل الفاصلة و "kilowatt hours" أو "kWh" مكتوب بجانبها.

ستبين عدادات الغاز من النوع القديم أنها تقيس بوحدة القدم المكعب (ft^3) وسيكون هناك أربعة أرقام قبل الفاصلة. بينما عدادات الغاز من النوع الجديد تقيس بالمتر المكعب (m^3) ولها خمسة أرقام.

سيكون لكل واحد من عداداتك رقمه الخاص الفريد المسمى "meter serial number (MSN)" كما ترى في الصورة تحته. سترى الـ MSN مكتوباً على فواتير الطاقة بجانب تحليل قراءة العدادات ويمكنك أن تطابقه مع الرقم على فاتورة الغاز أو الكهرباء لئلا تخطئ بينهما أو بين عدادك وعداد الجيران إذا كانا مركبين في نفس المكان.



الكهرباء

تقيس عدادات الكهرباء بوحدة الكيلو واط (kilowatt hours) والكثير منها تشبه عداد سيارة الأجرة أما البعض الآخر لها شاشات رقمية وقراءة النوعين سهلة ومباشرة.

اقرأ الأرقام الخمس الأولى وتجاهل أي أرقام حمراء. إن قراءة العداد المبين في الصورة تحته هي 17319.17319.



تعريف Economy 7

إذا كان بيتك على تعريف Economy 7 سيبين عداد الكهرباء قراءتين واحدة لساعات "الذروة" (أحيانا تسمى "العادية/normal" أو "النهارية/day") وواحدة للساعات خارج الذروة ("المنخفضة/low" أو "الليلية/night"). لتري الإثنتين في الشاشات الرقمية وعدادات الدفع المقدم ربما يجب أن تنتقل بين شاشتين اسمهما Rate 1 و Rate 2.

هناك ضوء أحمر يلمع ليخبرك ما إذا كان العداد يسجل المعدل ذا ساعات الذروة أو الساعات خارجها ويمكنك استخدامه لتتأكد من أن يعمل النظامان ضمن الساعات الصحيحة وألا يختلطا. إذا شككت اتصل بالشركة التي تزودك بالطاقة.

الغاز

يقاس الغاز بوحدة المتر المكعب أو القدم المكعب ومن ثم تحولها الشركة إلى الكيلو واط عند حسابان فاتورتك. يجب أن تشرح فاتورتك كيف تم هذا التحويل. الرجاء أن تطلع على منشورنا المسمى "كيف تفهم فاتورة الغاز أو الكهرباء/Understanding your gas or electricity bill".

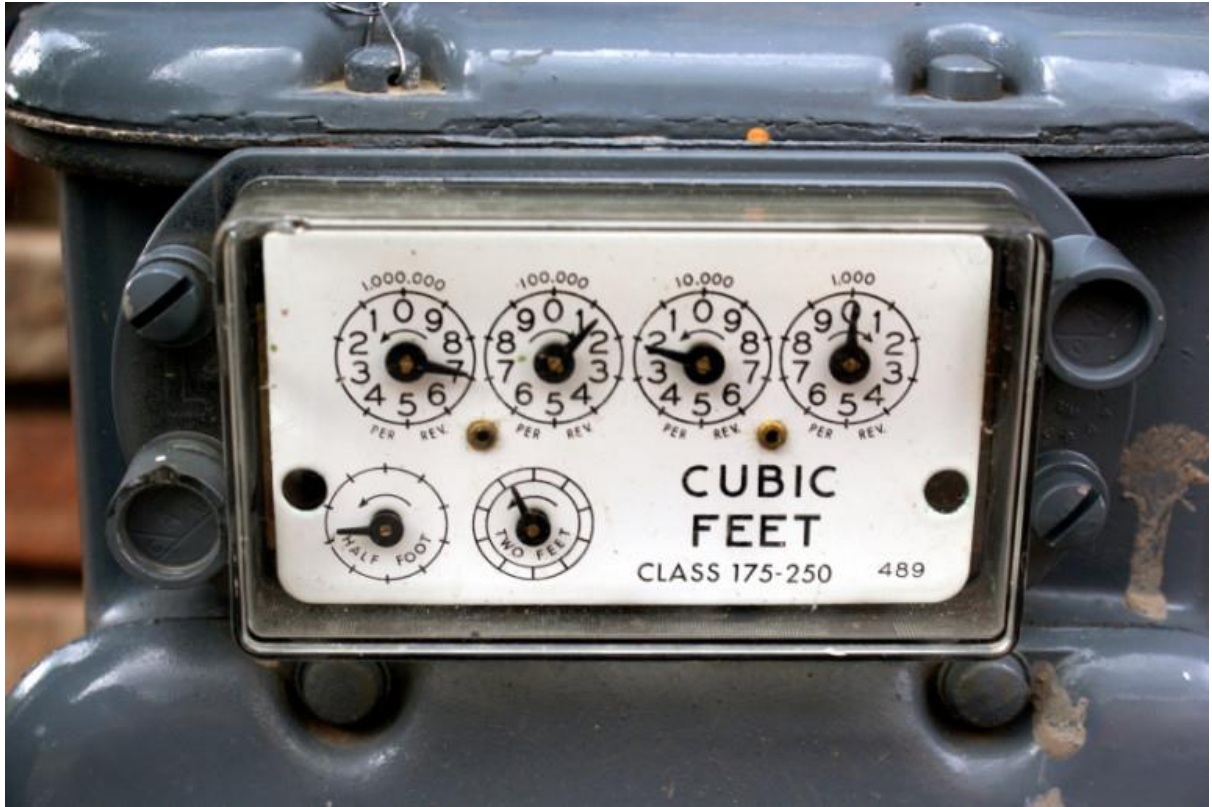
اقرأ الأرقام الأربعة أو الخمسة وتجاهل أي أرقام حمراء كما أعلاه.

عدادات الأقراص

بعض العدادات لها صف من أقراص صغيرة تشبه وجوه ساعات صغيرة.

لتقرأ عداد من هذا النوع ابدأ من القرص على اليسار. اكتب الرقم الذي مر المؤشر به للتو (7 مثلا كما في الصورة تحته) ثم انتقل إلى القرص القادم. ستلاحظ أن بعض الأقراص في الصف تدور في اتجاه عقارب الساعة وبعضها بالعكس فإن الرقم على القرص الثاني هو 1 بما أن المؤشر لم يصل إلى الرقم 2 بعد.

إذا كان مؤشر يحوم فوق رقم ما ومن غير الواضح ما إذا تجاوزه أم لا انظر إلى القرص إلى يمينه. إذا كان الرقم المبين كبيرا يعني أن المؤشر لم يتجاوز الرقم الذي يحوم فوقه بعد وإذا كان الرقم صغيرا فتجاوزه. القراءة الكاملة لعداد الأقراص هذا هي 7210.



العدادات الذكية

في الوقت الحالي يتم تركيب العدادات الذكية في الكثير من البيوت الأمر الذي يعني أن العداد يرسل قراءة إلى الشركة التي تزودك بشكل تلقائي ومنتظم حتى مرة كل نصف ساعة (يمكنك أن تختار مدة الوقت بين كل قراءة).

على أن بعض العدادات الذكية القديمة تصبح "خرسان" عند تغيير الشركة التي تزودك ولم تعد ترسل قراءة تلقائية إلى الشركة الجديدة وذلك يعني أنه عليك أن تبدأ قراءة عداداتك بنفسك من جديد (من المخطط إصلاح سيحل المشكلة على نطاق شبكة الكهرباء في المستقبل). أحيانا أنه من الأسهل أن تجد القراءة الصحيحة في مراقب طاقتك (energy monitor) إذا كان لديك هذا الخيار لأن طريقة الوصول إلى الشاشة المحتاج إليها في عداد ذكي أحيانا تكون غير واضحة. رجاءً أن تطلع إلى تحت لتجد تعليمات عامة ولكنها تتغير بين مختلف العدادات. اتصل بالشركة التي تزودك إذا لم يكن الأمر واضحاً.

إذا كان لعدادك الذكي لوحة مفاتيح اضغط على رقم 9. إذا لم يكن إلا زررين A و B اضغط على B باستمرار حتى تصل إلى الشاشة الصحيحة.

كهرباء: عندما تصل إلى الشاشة الصحيحة يجب أن تلمع أو تبين كلمة IMP أو IMPORT ثم رقماً يليه رمز الكيلو واط (kWh).

IMP

0012345.6 KWH

غاز: يجب أن تلمع الشاشة أو تبين كلمة VOLUME أو METER INDEX ثم رقما يليه رمز المتر المكعب (M3).

METER INDEX

00072.317 M3

عدادات الدفع المقدم

لا يحتاج من يسكن في بيت له عداد دفع مقدم إلى قراءة العداد من أجل استلام فواتير صحيحة دقيقة ولكن قراءته ربما تساعدك في متابعة إنفاق الطاقة. معظم العدادات لها زر يسمح لك بالتنقل بين شاشات مختلفة تتضمن شاشة تخبرك بمبلغ رصيدك الباقي وشاشة تبين لك كلفة الكيلو واط والرسم الدائم في تعريفتك. رجاءً أن تطلع على [صفحة ويبنا عن عدادات الدفع المقدم](#) (للأسف ليست موجودة باللغة الانجليزية بعد) أو اتصل بالشركة التي تزودك وهي سترسل لك دليلاً وتعليمات خاصة بعدادك.



St James Court
St James Parade
Bristol BS1 3LH

0117 934 1400
www.cse.org.uk
info@cse.org.uk

منظمة خيرية: 289740
تأسست: 1979

إن مركز الطاقة المستدامة CSE هو منظمة خيرية وطنية تساعد الناس على تغيير طريقة تفكيرهم وتصرفاتهم حيال الطاقة.

يقدم فريق الطاقة المنزلية نصائح مجانية حول استعمال الطاقة المنزلية في البيوت في بريستول وسومرست (بما في ذلك السلطات المركزية في شمال سومرست وفي باث وشمال شرق سومرست).

0800 082 2234

home.energy@cse.org.uk

www.cse.org.uk/loveyourhome

www.facebook.com/EnergySavingAdvice

www.twitter.com/cse_homeenergy

اتصل مجاناً

البريد الإلكتروني

الموقع الإلكتروني

